



JUGITAGE ERISWIL 2019

FESTFÜHRER

29./30. JUNI 2019



TV
ERISWIL



**Hans Sommer GmbH
Heizungen Solar
Sanitär Lüftungen
3457 Wasen**

**Tel. Nr. 034 437 11 31
www.sommerheizungen.ch**

Ihr Spezialist für Holzheizungen und Solar!
Wir planen, berechnen, zeichnen,
montieren und reparieren sämtliche

- **Heizungsinstallationen**
- **Solaranlagen für Heizung und Warmwasser**
- **Kontrollierte Wohnungslüftung**
- **Sanitäreanlagen**

Dank langjähriger Erfahrung können wir
Ihnen eine optimale Lösung anbieten.
Gerne erstellen wir Ihnen eine Offerte.



Allgemeine Infos

Grusswort OK-Präsident	4
Vorstellung OK	5
Sponsorenliste	6
Allgemeine Informationen	8/9
Situationsplan / Lageplan	34/35
Anfahrt / Parking	40/41
Geländelauf	37
Anzeige Dorfturnier Eriswil	43
Getränke- und Speisekarte	66

Infos und Spielpläne Knaben

Tagesprogramm Knaben	10
Infos Leichtathletik / Spiele Knaben	13
Tchoukball	14/15
Turmball	18/19
Unihockey	20/21
Vierkampf für Kids Knaben	23
Seilziehen	26/27/28
Stafetten Knaben	32

Infos und Spielpläne Mädchen

Tagesprogramm Mädchen	44
Infos Leichtathletik / Spiele Mädchen	46
Tchoukball	48/49
Turmball	51/52/53
Unihockey	56/57
Vierkampf für Kids Mädchen	58
Seilziehen	61/62/63
Stafetten Mädchen	64



GRUSSWORT OK-PRÄSIDENT



Herzlich willkommen in Eriswil

Auf unserer kleinen aber feinen Sportanlage führt der TV Eriswil nach 2014 wieder die Jugitage des Turnverbands Bern Oberaargau Emmental durch.

Mit viel Herzblut hat sich der Turnverein Eriswil darauf vorbereitet, euch Kindern und Jugendlichen einen sportlich unvergesslichen Tag zu bieten.

Ohne grosszügige Unterstützung durch die vielen Sponsoren könnten wir einen solchen Anlass jedoch nicht durchführen. Vielen Dank all unseren wohlgesinnten Spenderinnen und Spendern.

Und was wären Jugitage ohne die vielen Helferinnen und Helfer? Besten Dank all denen, die zum guten Gelingen der Jugitage beitragen.

Erfolgreiche und unfallfreie Jugitage 2019 wünscht euch der Turnverein Eriswil.



Johann Feldmann
OK-Präsident





Auf dem Bild fehlen Janine Rutschmann und die TBOE Mitglieder

OK Präsident
Kassier
Festwirtschaft
Werbung/Festführer
Sponsoring/Technik
Bau
Wettkampfchefs
Rechnungsbüro
Sekretärin

Johann Feldmann
Andreas Schneeberger
Jürg Schmied, Ruedi Kleeb
Daniel Schneider, Janine Rutschmann
Christian Aebi
Christian Röthlisberger
Martin Schütz, Larissa Loosli, Nina Niederhauser
Karín Schneider
Petra Kohler

Weiter sind in der Organisation der Jugitage Eriswil 2019:

TBOE

Eva Ingold, Sabine Ruch-Bärtschi,
Adrian Hofer, Michael Arnold



SPONSORENLISTE



Der Turnverein Eriswil dankt allen Sponsoren, Inserenten und Gönnern herzlich für die grossartige Unterstützung!

Hauptsponsor



Hans Sommer GmbH
Heizungen Solar
Sanitär Lüftungen
3457 Wasen

Tel. Nr. 034 437 11 31
www.sommerheizungen.ch

Co-Sponsoren

Mobilair Huttwil
Zehnder Elektrotechnik
AEK onyx AG
Metzgerei Schlüchter AG
Grunder Ingenieure AG

Club 88 Huttwil
Basler Versicherungen
Schüpbach Gartenbau
Dorfkäserei Koppigen

Schwarz Bau GmbH
Dj Ref jD GmbH
Clevergie AG Wüssachen
Landi Eriswil

Inserenten

Schulze Elektro AG
Coiffure Hair Style
Eggimann Sport
Malerei Feldmann
Gygli Holzbau
Heiniger AG Wüssachen
Jost Bedachungen GmbH
Clientis Bank Oberaargau
Saloon Madiswil
Kafi Heidi
Flückiger Hecht AG
Zaugg AG
Baumschule Rindlisbacher
Druckerei Schürch AG
Kunstschlosserei Fornaro
Berner Kantonalbank AG
Wiedmer Glasbau GmbH
PHYSIO LINEO GmbH
Metzgerei Tschanz AG
Schreinerei B. Röthlisberger

MetStyle GmbH
Kleeb Beck/Volg Eriswil
Avesco AG
Knuchel Farben AG
Mobile-Zimmerei GmbH
Emmental Versicherung
Adam Automobile
Greub Keramik
KIBAG Bauleistungen AG
W. Althaus AG
Straub Sport AG
Loosli Küchen AG
Anytech Solar AG
Ochsner Sport
Garage Kilchenmann AG
AXA Versicherungen AG
Jürg Kühni AG
Afang AG
Baumvision

AET Aebi Elektro Technik GmbH
Haarschöpfli Eriswil
Sommer Abbruch- & Baggararbeiten
Berner Landbank AG
Rikli AG Holzbau
Emmentaler Schaukäserei AG
Sommer AG
Rusto AG
Fusspraxis Meer
SABAG Hägendorf AG
Liebherr AG Reiden
Drunger & Drüber LINGERIE GmbH
Calag Carrosserie Langenthal AG
briefbox Rutschmann
Garage Schafroth AG
Dubach Holzbau AG
Wüthrich Eisenwaren GmbH
Hiltbrunner Landmaschinen AG
Habisreutingen Gebäudehüllen

Gönnern

RUWA Drahtschweisswerk AG
Einwohnergemeinde Eriswil
Migros Kulturprozent
Ruch Bau GmbH
BLS AG Reisezentrum
Bader AG Bürodesign
Kropf Sport Wasen i. E.
Blütencharme Eriswil

Gartenwerke GmbH
Emmi AG Ostermundigen
Kurt Marti Transporte AG
Peter Wyss Natursteine
Blumen Gfeller GmbH
clean-life umwelttechnik ag
Agrovision Burgrain

Panorama Restaurant Fritzenfluh
Garage Jakob Schärli AG
Kundenhandwerker Loosli Andreas
Bulic Zahnarzt Huttwil
Hadorn's Güllotechnik AG
SC Langenthal
Hofer Ruth Systemhäuser





Damen- und Herrencoiffeur

Monika Gygli

Dorf, 4952 Eriswil

Telefon 062 966 00 40

Öffnungszeiten:

MO geschlossen, DI/MI/FR 8.00-11.45/13.00-18.00,

DO 8.00-11.45/13.00-20.00, SA 7.30-14.00



frisch und fründlich

Kreative Apéro,

wie Sie sie noch nie gesehen haben!
Fotos und Auskünfte im Volg-Dorfladen.

Barbara und Hans Kleeb und ihr Team

Telefon: 062 966 11 24

Schwarz Bau GmbH
4952 Eriswil



Erd- und Umgebungsarbeiten

062 966 10 15 | 079 332 94 51

info@bauschwarz.ch | bauschwarz.ch

Wir empfehlen uns für:

Abbruch und Aushubarbeiten | Leitungsbau | Betonarbeiten

Unterstossung mit Erdrakete bis d 150mm | Kernbohrung bis d 300mm

Natursteinmauern | Strassenbau/ Park- und Vorplätze | Belagsarbeiten

Bauen aus Passion

ALLGEMEINE INFORMATIONEN



- Zum Festführer:** Der Festführer ist in drei Kategorien eingeteilt. Die Kategorien unterscheiden sich anhand der Farben.
- Schwarz: Allgemeine Infos welche für beide Tage gelten.
Grün: Infos und Spielpläne für die Knaben.
Rot: Infos und Spielpläne für die Mädchen.
- Spielpläne:** Sämtliche Spielpläne und Startzeiten sind im vorliegenden Festführer oder auf der Website <https://jugitage.tveriswil.ch> zu finden.
- Durchführung:** Der LA-Dreikampf wird bei jedem Wetter ausgetragen.
- Anreise:** Siehe Details im Festführer auf Seite 40/41
- Garderoben:** Stehen zur Verfügung. Bitte Beschriftungen beachten.
- Gelände:** Die LA Wettkämpfe wie auch die Spiele finden sowohl auf dem Schulhausgelände wie auch auf dem Sportplatz in der Mühlematte statt. Ein Teil der Unihockey-Spiele werden in der Turnhalle Wyssachen durchgeführt. Auf dem ganzen Wettkampfgelände herrscht ein absolutes Rauchverbot.
- Festwirtschaft:** Die reichhaltige Festwirtschaft befindet sich im grossen Zelt auf dem Schulhausplatz. Unmittelbar neben dem Wettkampfgelände. Die mobilen Verkaufsstände sorgen auf dem Gelände für eine schnelle Verpflegung. Die Angebote finden Sie auf der Seite 66 des Festführers.
- Sanität:** Der Sanitätsposten befindet sich beim Geländeeingang in der Mühlematte. Auch bei der Turnhalle in Wyssachen befindet sich ein mobiler Posten. Beachten Sie die Beschilderungen und den Situationsplan auf S. 34/35.
- Fundbüro:** Fundgegenstände können während des Wettkampfes beim Infopoint abgegeben bzw. abgeholt werden. Nach dem Wettkampf stehen die Fundgegenstände einen Monat bei Johann Feldmann (Tel. 062 966 17 72) zum Abholen bereit. Anschliessend werden sie entsorgt.
- Unfall / Diebstahl:** Versicherungen gegen Unfall und Diebstahl ist Sache der Teilnehmer. Der Organisator lehnt jede Haftung ab.



ALLGEMEINE INFORMATIONEN



- Anmeldung:** Diese befindet sich beim Infopoint.
- Nach- und Abmeldungen:** Nachmeldungen für den LA-Dreikampf sind am Veranstaltungstag möglich. Das Startgeld wird sofort eingezogen. Die Rückgabe des Startgeldes erfolgt nur gegen Vorweisung eines Arztzeugnisses am Wettkampftag oder Zusendung desselben bis spätestens 3 Tage nach dem Jugitag an die Geschäftsstelle des TBOE:
Geschäftsstelle
Turnverband Bern Oberaargau-Emmental
Milena Winkler
J. A. Nahlweg 5
3324 Hindelbank
- Proteste:** Diese sind regelkonform, wenn sie bis 10 Minuten nach Wettkampfschluss der jeweiligen Disziplin mit schriftlicher Begründung und sofortiger Zahlung von Fr. 20.- an den Jugitag-Ausschuss gerichtet werden.
- Shuttlebus Eriswil - Wyssachen:** Für die Strecke Eriswil-Wyssachen und retour steht ein kostenloser Shuttledienst zur Verfügung. Die gewünschte Transportzeit muss am Morgen bei der Anmeldestelle reserviert werden. Bitte genügend Zeit für den Transport einrechnen. Eine Fahrt dauert ca. 10 Minuten. Der Shuttlebus fährt ab der Bushaltestelle Eriswil-Station.
- Ranglisten:** Die Ranglisten werden am Wettkampftag auf den Sportanlagen verkauft. Später finden Sie die Resultate auch auf unserer Webseite <https://jugitage.tveriswil.ch>

Feldmann
Malerei

Thomas Feldmann
Tanngaben
4952 Eriswil
Telefon 062 966 22 02



TAGESPROGRAMM KNABEN



06.45 Uhr	Antreten Kampfrichter gemäss Aufgebot
07.00 – 08.15 Uhr	Anmeldung und Mutationen
07.30 Uhr	Wettkampfbeginn LA Eriswil, Wyssachen, Wasen , Huttwil
07.45 Uhr	Wettkampfbeginn LA Dürrenroth, Gondiswil, Rohrbach, Madiswil
08.00 Uhr	Wettkampfbeginn LA Lotzwil, Melchnau, Ursenbach
08.15 Uhr	Wettkampfbeginn LA Grasswil, Lützelflüh, Roggwil
08.30 Uhr	Wettkampfbeginn LA Aarwangen, Bätterkinden, Wangen a. A.
08.45 Uhr	Wettkampfbeginn LA Attiswil, Oberbipp, Niederbipp, Wiedlisbach
10.00 – 14.00 Uhr	Freizeitwettkampf
10.00 Uhr	Jugihauptleiter/innen beim Kommandowagen (letzte Mutationen Spiele/Seilziehen/Stafetten)
11.00 Uhr	Vierkampf für Kids, Turmball, Unihockey, Tchoukball
14.15 Uhr	Seilziehen Kategorie A und B
15.15 Uhr	Stafetten
ca. 17.00 Uhr	Rangverkündigung

Wettkampfvorschriften siehe auf der Homepage
<https://jugitage.tveriswil.ch>

Der LA-Dreikampf wird bei jedem Wetter durchgeführt.

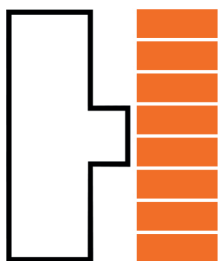




**Fritz Gygli
Holzbau
4952 Eriswil**

www.gygliholzbau.ch

Telefon 062 966 11 19



Bau- & Baggerbetrieb

HEINIGER

4954 Wyssachen

062 966 05 15 · www.christianheiniger.ch



Adam Automobile

Ahornstrasse 26, 4952 Eriswil

Telefon 062 966 11 81

www.adam-automobile.ch, adam-automobile@swissonline.ch

- Verkauf • Garage • Carrosserie • Malerei
- Reparaturen aller Marken • Spezial-Umbauten (45 km/h)



MADISWIL

Tel. 062 965 12 15



Knuchel  Quality

COLORAMA[®]

Knuchel Farben AG • Bützbergstr. 92 • 4900 Langenthal • Tel. 062 922 99 50



Aebi Elektro Technik GmbH

CLUB
88





Disziplinenreihenfolge 1. Disziplin Sprint, anschliessend freie Wahl (Startzeiten siehe Seite 10). Bitte den Wettkampf zügig absolvieren und auf freie Anlagen achten.

Sprint K7-13: 60m Rasen
K14-17: 80m Tartan
Nagelschuhe erlaubt

Ballweitwurf K7-9: 200g Anlage 3 / 4 / 5
K10-13: 200g Anlage 1 / 2
Anlauf: Rasen / Wiese
1 Probeversuch, 3 Versuche nacheinander

Kugelstossen K12+13: 3 kg
K14+15: 4 kg
K16+17: 5 kg
Anlauf: Teer
1 Probeversuch, 3 Versuche nicht nacheinander

Weitsprung K6-10: Anlage 3 / 4 / 5 / 6 / 7
Anlauf: Tartanmatten
K11-17: Anlage 1 / 2
Anlauf: Tartan
Nagelschuhe erlaubt, 1 Probeversuch,
3 Versuche nicht nacheinander, Zonenmessung

Hochsprung Anlauf: Tartan
1 Probeversuch, 9 Versuche nicht nacheinander, Abstufung 5cm. Nach 3 aufeinanderfolgenden Fehlversuchen ist der Wettkampf beendet.

Grundsätzliches Spiele Jedes Kind ist pro Spielart nur in einer Mannschaft spielberechtigt. Sollte ein Kind in zwei Tchoukball-, Turmball-, Unihockey-, Seilziehen- oder Vierkampf-für-Kids-Mannschaften mitmachen, werden alle Mannschaften, welche diese Riege in der betreffenden Disziplin gestellt hat, disqualifiziert.

Spielregeln, Infos zu Ausrüstungen, Spielzeiten usw. sind bei den jeweiligen Spielen aufgelistet.



TCHOUKBALL KNABEN



Spielzeit: 2 x 5 Minuten mit Seitenwechsel ohne Pause

Spielregeln: Es gelten die Tchoukball-Regeln aus den Wettkampfvorschriften des TBOE. Eine Mannschaft besteht aus mindestens 6 Feldspielern. Auswechselspieler sind erlaubt. Wer zu spät antritt, verliert das Spiel mit 15:0 Treffern.

Spielfeld: Die Spiele werden auf Rasen ausgetragen.
Die Feldabmessung beträgt 19 x 29 Meter.

Ausrüstung: Spielbälle werden durch die FG zur Verfügung gestellt.

Gruppeneinteilung:

Gruppe A	
1	Roggwil 2
2	Wangen a.A.
3	Aarwangen 1
4	Lützelflüh Athletics

Gruppe B	
5	Huttwil
6	Roggwil 1
7	Wasen
8	Lotzwil

Gruppe C	
9	Eriswil
10	Aarwangen 2
11	Melchnau
12	Niederbipp

Gruppe D	
13	Roggwil 3
14	Madiswil
15	Wiedlisbach
16	Oberbipp

Greub Keramik Wand- und Bodenbeläge



Bleienbachstrasse 5
4932 Lotzwil

Tel. 062 922 81 01
079 785 65 03
Fax 062 923 72 08



TCHOUKBALL KNABEN



Vorrunden:

Zeit	Runde	Feld 1			Feld 2		
11:00	1	1	:	2	5	:	6
11:12	2	13	:	14	9	:	10
11:24	3	4	:	3	8	:	7
11:36	4	16	:	15	11	:	9
11:48	5	2	:	4	6	:	8
12:00	6	14	:	16	12	:	11
12:12	7	3	:	1	7	:	5
12:24	8	15	:	13	10	:	12
12:36	9	4	:	1	8	:	5
12:48	10	16	:	13	12	:	9
13:00	11	2	:	3	6	:	7
13:12	12	14	:	15	10	:	11

Finalrunden:

13:30	13	A1	:	B1	C1	:	D1
13:45	14	S13 F1	:	S13 F2	V13 F1	:	V13 F2

S13 = Sieger Runde 13

F1 = Feld 1



Coiffeur Haarschöpfli

Kathrin und Eliane Beer

Hauptstrasse 12 | 4952 Eriswil | Tel. 062 966 20 41





Agentur Huttwil
Bahnhofstrasse 29A
4950 Huttwil
T 062 959 80 80
langenthal@mobiliar.ch
mobiliar.ch

**Rasch, kompetent
und zuverlässig.**

**Wir turnen Ihnen nicht auf
der Nase herum.**

Hansueli Neuenschwander, Versicherungs- und Vorsorgeberater
T 062 959 80 89, hansueli.neuenschwander@mobiliar.ch

die Mobiliar

AUF DEN SPORTSGEIST!

Voller Einsatz, Kameradschaft und die Freude am Aktivsein tragen die Athleten auf dem Sportplatz zu Höchstleistungen. Ganz ähnlich ist es auf der Baustelle. Cat® Mobilbagger sind dabei die perfekten Begleiter für Ambitionierte: Mit bärenstarkem Antrieb, herausragender Technik und dem führenden Komfortpaket machen sie Ihre Equipe zu Siegern.




JETZT INFORMIEREN:
www.avesco.ch/mobilbagger

avesco **CAT**



Sport verbindet



Stadthausstrasse 1
4950 Huttwil
Telefon 062 959 85 85
bankoberaargau.ch

 **Clientis**
Bank Oberaargau



mobile-zimmerei.ch

Mobile-Zimmerei GmbH

Planungen-Baueingaben

Zimmereiarbeiten

Schreinerarbeiten

Gebäude-Sanierungen

Fenster-Türen-Tore

Tschäppel 57, 4950 Huttwil

Schulze

Elektro AG

Hauptgeschäft

Stadthausstrasse 4
4950 Huttwil
Tel. 062 962 10 26

Filialen:

Ahornstrasse 4
Dorf 118a
Feldstrasse 38

4952 Eriswil
4954 Wyssachen
3465 Dürrenroth

www.schulze-elektro.ch | info@schulze-elektro.ch

TURMBALL KNABEN



Spielzeit: 4 bis 5 Minuten ohne Seitenwechsel ohne Pause.

Spielregeln: Es gelten die Turmball-Regeln aus den Wettkampfvorschriften des TBOE. Eine Mannschaft besteht aus 7 Feldspielern. Die Auswechslung während des Matches ist nicht erlaubt. Wer zu spät antritt, verliert das Spiel mit 15:0 Treffern.

Spielfeld: Die Spiele werden auf Rasen ausgetragen. Die Feldabmessung beträgt 9 x 16 Meter.

Ausrüstung: Jede Mannschaft bringt einen Spielball mit.

Gruppeneinteilung:

Gruppe A	
1	Madiswil
2	Huttwil 1
3	Lützelflüh Athletics 1
4	Aarwangen 3
5	Niederbipp

Gruppe B	
6	Roggwil
7	Melchnau 1
8	Ursenbach
9	Gondiswil
10	Aarwangen 2

Gruppe C	
11	Eriswil
12	Huttwil 2
13	Melchnau 2
14	Lützelflüh Athletics 2
15	Aarwangen 1

Gruppe D	
16	Wangen a.A.
17	Lotzwil
18	Rohrbach
19	Oberbipp
20	-



**Schreinerei
Zimmerei**

Rikli AG Holzbau

Dorfstrasse 77
3374 Wangenried

Telefon 032 631 41 31
info@rikli-ag.ch

Filiale Wüssachen

Dorfstrasse 113 G
4954 Wüssachen

*Fragen Sie uns in Sachen Holz
Ihr Fachmann in Ihrer Region*

www.rikli-ag.ch



TURMBALL KNABEN



Vorrunden:

Zeit	Runde	Feld 1	Feld 2	Feld 3	Feld 4
11:00	1	3 : 5	8 : 10	13 : 15	18 : -
11:06	2	1 : 2	6 : 7	11 : 12	16 : 17
11:12	3	3 : 4	8 : 9	13 : 14	18 : 19
11:18	4	5 : 1	10 : 6	15 : 11	- : 16
11:24	5	4 : 2	9 : 7	14 : 12	19 : 17
11:30	6	1 : 3	6 : 8	11 : 13	16 : 18
11:36	7	2 : 5	7 : 10	12 : 15	17 : -
11:42	8	1 : 4	6 : 9	11 : 14	16 : 19
11:48	9	2 : 3	7 : 8	12 : 13	17 : 18
11:54	10	4 : 5	9 : 10	14 : 15	19 : -

Finalrunden:

Zeit	Runde	Feld 1	Feld 2	Feld 3	Feld 4
13:30	11	A1 : B2	B1 : C2	C1 : D2	D1 : A2
13:40	12	Si11F1 : Si11F2	Si11F3 : Si11F4	:	:
13:50	13	Si12F1 : Si12F2	V12F1 : V12F2	:	:

Si11 = Sieger Runde 11

F1 = Feld 1

Strassen- und Tiefbau mit Köpfchen.



KIBAG. Aus gutem Grund.
www.kibag.ch



UNIHOKEY KNABEN



Spielzeit: 8 Minuten ohne Seitenwechsel

Spielregeln: Mannschaft:
max. 13 Spieler
(3 Feldspieler, 1 Torhüter, max. 9 Auswechselspieler)
Wer zu spät antritt verliert das Spiel 0:15 forfait.

Finalrunde:
Falls nötig gibt es eine Verlängerung bis zum nächsten Tor.

Ausrüstung: Unihockeyschläger und Spielbälle sind Sache der Mannschaften.
Nur mit Hallenschuhen spielen und zuschauen. Jede Mannschaft bringt einen Spielball mit.

**Austragungsorte/
Spielfelder:** Die Gruppenspiele werden in den Turnhallen Eriswil und Wyssachen ausgetragen. Die Finalspiele finden in Eriswil statt.

Shuttlebus: Siehe Festführer „Allgemeine Informationen“ Seite 9.

Gruppeneinteilung:

Gruppe A	
1	Huttwil
2	Dürrenroth
3	Roggwil

Gruppe B	
4	Eriswil
5	Lotzwil
6	Rohrbach

Gruppe C	
7	Gondiswil
8	Madiswil
9	Lützelflüh Athletics

Gruppe D	
10	Melchnau
11	Aarwangen
12	Steinenberg-Grasswil

Gruppe E	
13	Niederbipp
14	Ursenbach
15	Attiswil
16	Wiedlisbach

Gruppe F	
17	Bätterkinden
18	Oberbipp
19	Wangen a.A.





Vorrunden:

Zeit	Runde	Turnhalle Eriswil			Turnhalle Wyssachen		
11:00	1	1	:	2	4	:	5
11:10	2	7	:	8	10	:	11
11:20	3	13	:	14	17	:	18
11:30	4	15	:	16	5	:	6
11:40	5	2	:	3	11	:	12
11:50	6	8	:	9	18	:	19
12:00	7	14	:	15	6	:	4
12:10	8	16	:	13	12	:	10
12:20	9	3	:	1	19	:	17
12:30	10	9	:	7		:	
12:40	11	15	:	13		:	
12:50	12	14	:	16	1. Gr. B	:	1. Gr. D
13:00	13	1. Gr. A	:	1. Gr. C	1. Gr. D	:	1. Gr. F
13:10	14	1. Gr. C	:	1. Gr. E	1. Gr. F	:	1. Gr. B
13:20	15	1. Gr. E	:	1. Gr. A		:	

Finalrunden:

13:40	16	2. Gr. ABC	:	2. Gr. DEF			
13:50	17	1. Gr. ABC	:	1. Gr. DEF			



Heidi Niederhauser / Hauptstrasse 19 / 4952 Eriswil
 Tel: 079 945 41 28
 E-Mail: heidi.niederhauser66@gmail.com

Öffnungszeiten:

Mo/Mi/Fr: 07.30-11.00 / 14.30-18.30 Uhr
 Do: 07.30-11.00 / 16.00-23.30 Uhr
 So: 08.00-12.00 Uhr
 Di/Sa: Geschlossen

DJ REF JD

Eventtechnik

www.dj-ref-jd.ch

Sommer

Abbruch- und Baggerarbeiten 4953 Schwarzenbach



Als erfahrene Bauunternehmung empfehlen wir uns für folgende Arbeiten:

- Abbruch- und Rückbauarbeiten
- Aushub und Baggerarbeiten
- Wasserfassungen und Sanierungen
- Leitungs- und Kanalisationsbau
- Biologische Klärgruben
- Umgebungs- und Gartenbauarbeiten
- Reitplatzbau
- Entsorgung und Recycling

Rufen Sie uns an,
wir beraten Sie gerne.

Tel: 062 962 14 48

Mobile: 079 648 08 25

www.sommer-bau.ch

VIERKAMPF FÜR KIDS KNABEN



Besammlng: Beim Wettkampflplatz Vierkampf für Kids

10:15 Uhr -> Schiedsrichter
10:45 Uhr -> Leiterinnen / Leiter

Spielregeln: Es gelten die Regeln Vierkampf für Kids aus den Wettkampfvorschriften des TBOE.

Startzeiten:

Zeit	Runde	Riegen
11:00	1	Huttwil, Lotzwil 1, Lotzwil 2
11:15	2	Melchnau 1, Melchnau 2, Melchnau 3
11:30	3	Madiswil, Aarwangen
11:45	4	Roggwil 1, Roggwil 2
12:00	5	Wangen a. A., Niederbipp

Energie
für starke Leistungen
Jugitage Eriswil

Ihre Energieversorgerin
www.onyx.ch

onyx
ENERGIE MITTELLAND



Hauptstrasse 12 – 4936 Kleindietwil

Tel. 062 965 12 20

www.metzgereitschanz.ch

info@metzgereitschanz.ch



Sporthalle Herisau, Zürich

Meisterhafte Bauten für Champions von morgen.
Eis-Stadien, Mehrzweckhallen, Sportzentren und andere Grossanlagen.
Mit Begeisterung geplant und aus Holz und Metall gebaut. Von A bis Z.

Zaugg AG Rohrbach, Tel. 062 957 57 57, www.zaugg-rohrbach.ch

ZAUGG ///
BAUT + BEWEGT



Ob steil
oder flach –
wir decken
Ihr Dach

Dachsanierungen
aus einer Hand.

Bedachungen, Abdichtungen, Wärmedämmungen,
Spenglerei, Fassadenbekleidungen, Balkon- und
Terrassenbeschichtungen, Blitzschutz

062 / 962 44 40, info@h-g.ch, www.h-g.ch



HABISREUTINGER
GEBÄUDEHÜLLEN

Ihr Dach, unser Fach.



GRÖSSTES SALOMON RUNNING SORTIMENT
IN DER REGION



Marktgasse 35 4900 Langenthal www.straubsport.ch

BAUMSCHULE

Urs Rindlisbacher
Homattberg 1
4936 Kleindietwil
Tel 062 965 27 30
Natel 079 650 58 08
Mail: baumschule-u.r@bluewin.ch
www.baumschule-rindlisbacher.ch



Verkauf von:

- Blütensträucher
- Nadelgehölz
- Heckenpflanzen
- Stauden
- Laubbäumen
- Obstbäume
- Beeren



ALLES RUND UM ERNEUERBARE ENERGIE

Strom | Wärme | Mobilität - Beratung | Planung | Umsetzung

Gestalten Sie die Energiewende aktiv mit.
Wir machen Sie gerne zu Ihrem eigenen Stromproduzenten.



www.clevergie.ch

SEILZIEHEN KNABEN



Spielmodus: Es wird im Cupsystem gespielt.

Regeln: Je 10 Kinder eines Vereins bilden eine Mannschaft.
Alle treten barfuss an. Das Treten von Löchern ist verboten.
Vor dem Pfiff liegt das Seil auf dem Boden, die Hände sind auf dem Rücken.

Untergrund: Das Seilziehen wird auf Rasen ausgetragen.

Beginn: 14:15 Uhr

Kategorie A Jahrgänge 2011 bis 2008

Serie 1			
A1	Roggwil 2	A2	Dürrenroth
A3	Aarwangen 1	A4	
A5	Gondiswil 1	A6	Niederbipp 1
A7	Madiswil 2	A8	Huttwil 2
A9	Eriswil 2	A10	Lotzwil 1
A11	Lützelflüh Athletics 1	A12	Aarwangen 2
A13	Melchnau 2	A14	
A15	Wangen a. A. 2	A16	

Serie 2			
A17	Melchnau 1	A18	Lützelflüh Athletics 2
A19	Wangen a.A. 1	A20	
A21	Madiswil 1	A22	Niederbipp 2
A23	Huttwil 1	A24	
A25	Roggwil 1	A26	Oberbipp 1
A27	Lotzwil 2	A28	Ursenbach
A29	Aarwangen 3	A30	
A31	Rohrbach	A32	

Kategorie B Jahrgänge 2007 bis 2002

Serie 3			
B1	Roggwil 3	B2	Lützelflüh Athletics 3
B3	Aarwangen 4	B4	
B5	Eriswil 2	B6	
B7	Gondiswil 2	B8	
B9	Lotzwil 3	B10	Steinberg- Grasswil
B11	Huttwil 3	B12	
B13	Roggwil 5	B14	
B15	Melchnau 3	B16	

Serie 4			
B17	Attiswil	B18	Oberbipp 2
B19	Bätterkinden	B20	
B21	Roggwil 4	B22	
B23	Wasen	B24	
B25	Madiswil 3	B26	Niederbipp 3
B27	Wangen a.A. 3	B28	
B29	Aarwangen 5	B30	
B31	Wiedlisbach	B32	



SEILZIEHEN KNABEN



Serie	Seil 1	Seil 2	Seil 3	Seil 4	Seil 5	Seil 6	Seil 7	Seil 8
1	A1 : A2	A3 : A4	A5 : A6	A7:A8	A9 : A10	A11 : A12	A13 : 14	A15 : A16
2	A17 :A18	A19 : A20	A21 :A22	A23 : A24	A25 :A26	A27 : A28	A29 : A30	A31 : A32
3	B1 : B2	B3 : B4	B5 : B6	B7 : B8	B9 : B10	B11 : B12	B13 : B14	B15 : B16
4	B17 : B18	B19 : B20	B21 : B22	B23 : B24	B25:B26	B27:B28	B29:B30	B31:B32
5	A50 : A51	A52 : A53	A54 : A55	A56 : A57	A58 : A59	A60 : A61	A62 : A63	A64 : A65
6	B40 :B41	B42 : B43	B44 : B45	B46 : B47	B48 : B49	B50 : B51	B52:B53	B54:B56
7	A80 : A81		A82 : A83		A84 : A85		A86 : A87	
8	B60 : B61		B62 : B63		B64 : B65		B66:B67	
9	A100 : A101		A102 : A103					
10	B70 : B71		B72:B73					
11	A110 : A111	Finale						
12	B80:B81	Finale						




schlüchter

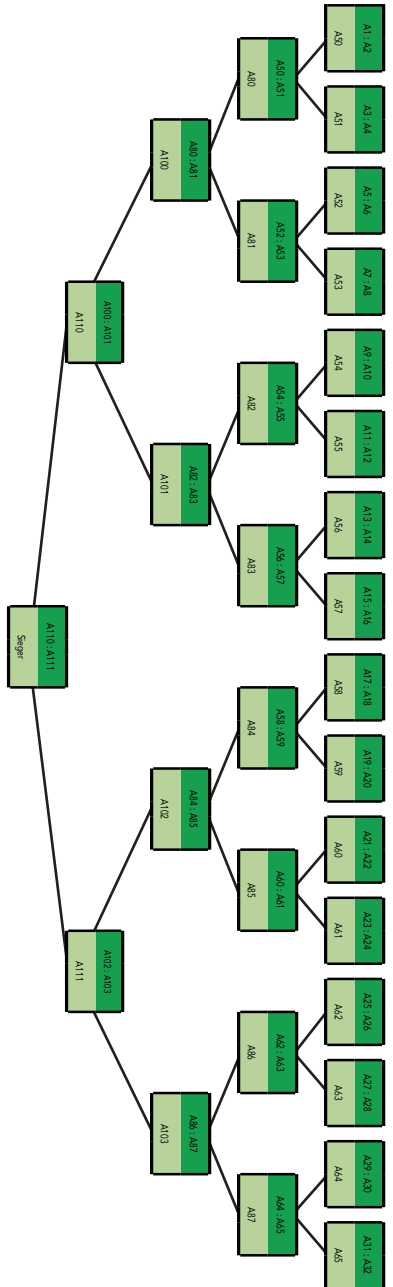
fleisch & feini choscht
 3465 Dürrenroth | 062 964 13 40
 grillspiess.ch | feinichoscht.ch

Der Partyhit für diesen Sommer:
Grillspiess selber kreieren!

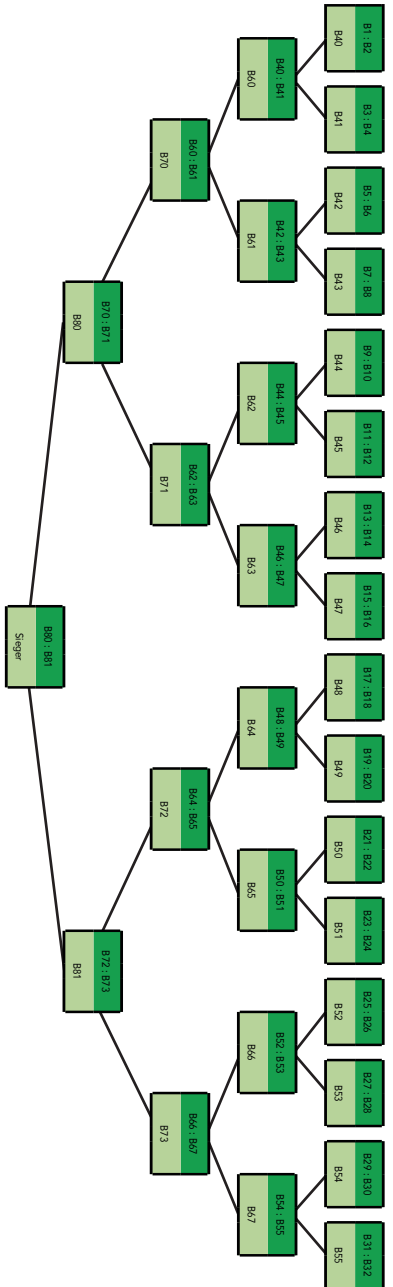


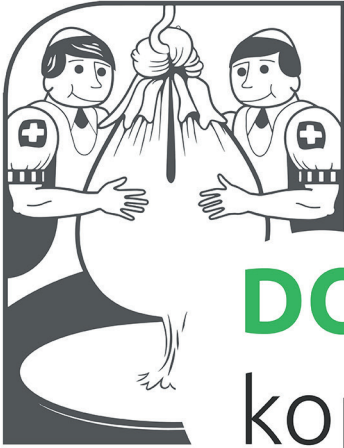


Einteilung Kategorie A



Einteilung Kategorie B





DORFKÄSEREI

koppigen AG

Hauptstrasse 15 | 3425 Koppigen BE | +41 34 413 11 81 | info@dorfkaeserei.ch | www.dorfkaeserei.ch

RUSTO.ch

Teufen / AR

Drunger &
Drüber
LINGERIE



Baumvision

Mit uns gewinnen
Sie immer

Als kleine und feine Kunden-Genossenschaft setzen wir auf solides Versicherungshandwerk in den ländlichen Gebieten der Schweiz. Privatpersonen, Landwirte und KMU zählen auf uns – seit 1874.

emmental versicherung

Emmentalstrasse 23

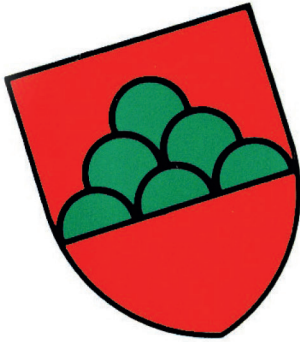
Postfach 11

3510 Konolfingen

Tel. 031 790 31 11

www.emmental-versicherung.ch

emmental
versicherung



Jost Bedachungen GmbH

jost.bedachungen@vtxmail.ch

4952 Eriswil

Telefon 062 966 20 43

FUSSPRAXIS MEER



Mitglied
Schweizerischer
Podologen-Verband

Elisabeth Meer-Müller
med. Fusspflege

Oberbänihaus 14
4952 Eriswil
Tel 062 966 15 62

STAFETTEN KNABEN



Regeln: Nagelschuhe sind in der Stafette nicht erlaubt (Verletzungsgefahr). Jeder Läufer legt die Strecke nur einmal zurück. Es dürfen keine älteren Jahrgänge in einer tieferen Kategorie starten. Hingegen ist es erlaubt, dass jüngere in einer höheren Kategorie starten.

Untergrund: Die Stafetten werden auf Rasen ausgetragen.

Serien: 1 & 2 Unterstufe Jahrgänge 2013 - 2010
 3 - 5 Mittelstufe Jahrgänge 2009 - 2007
 6 & 7 Oberstufe Jahrgänge 2006 - 2002

Serie	Bahn 1	Bahn 2	Bahn 3	Bahn 4	Bahn 5	Bahn 6	Bahn 7	Bahn 8
01		Eriswil 1	Huttwil 1	Lotzwil 1	Melchnau 1	Aarwangen 1	Lützelflüh Athletics 1	
02		Gondiswil 1	Wangen a.A. 1	Madiswil 1	Melchnau 2	Roggwil 1	Lotzwil 2	
03	Aarwangen 2	Gondiswil 2	Lotzwil 3	Roggwil 3	Niederbipp 1	Wangen a.A. 2	Rohrbach	
04	Aarwangen 3	Huttwil 2	Melchnau 3	Roggwil 2	Steinberg - Grasswil	Lützelflüh Athletics 2	Dürrenroth	
05		Huttwil 3	Attiswil	Eriswil 2	Madiswil 2	Ursenbach	Oberbipp 1	
06		Aarwangen 4	Huttwil 4	Madiswil 3	Bätterkinden	Roggwil 5	Wangen a.A. 3	
07		Aarwangen 5	Lotzwil 4	Melchnau 4	Roggwil 4	Wangen a.A. 4	Wiedlisbach	
08			Eriswil 3	Gondiswil 3	Niederbipp 2	Oberbipp 2	Lützelflüh Athletics 3	
09	Finallauf der Zeitschnellsten der Serien 1 - 2 (Unterstufe)							
10	Finallauf der Zeitschnellsten der Serien 3 - 5 (Mittelstufe)							
11	Finallauf der Zeitschnellsten der Serien 6 - 8 (Oberstufe)							



anytech
solar
Ihre Sonne...


 klingt


 fährt


 wärmt

SOLEa-

geländer





Telefon 034 431 15 94

www.sommer-reisen.ch
info@sommer-reisen.ch

SOMMER AG

CARREISEN | REISEBÜRO | TRANSPORTE

Tagesfahrten Europa Park Rust 2019

Mittwoch, 10. Juli 2019 | Donnerstag, 18. Juli 2019
Dienstag, 23. Juli 2019 | Montag, 29. Juli 2019
Montag, 05. August 2019 | Donnerstag, 08. August 2019
Montag, 23. September 2019 | Dienstag, 24. September 2019
Montag, 30. September 2019
Mittwoch, 02. Oktober 2019 | Montag, 07. Oktober 2019
Dienstag, 08. Oktober 2019 | Donnerstag, 10. Oktober 2019
Samstag, 26. Oktober 2019

Abfahrt Sommer AG, Grünen jeweils um 06.30 Uhr

23. | 24. September sowie 07. | 08. Oktober auch mit Übernachtung möglich.
Ab 20 Personen auch an Ihrem Wunschdatum. Spezialpreise für Schulklassen!



w. althaus ag⁺
leading in automation

Eine Schnupperlehre bei der W. Althaus AG

Innerhalb der Schnupperlehre haben die Jugendlichen die Möglichkeit, den Beruf und unser Unternehmen kennen zu lernen.
Folgende Lehrberufe bietet die W. Althaus AG an:

Automatiker/in EFZ
Automatikmonteur/in EFZ
Logistiker/in EFZ

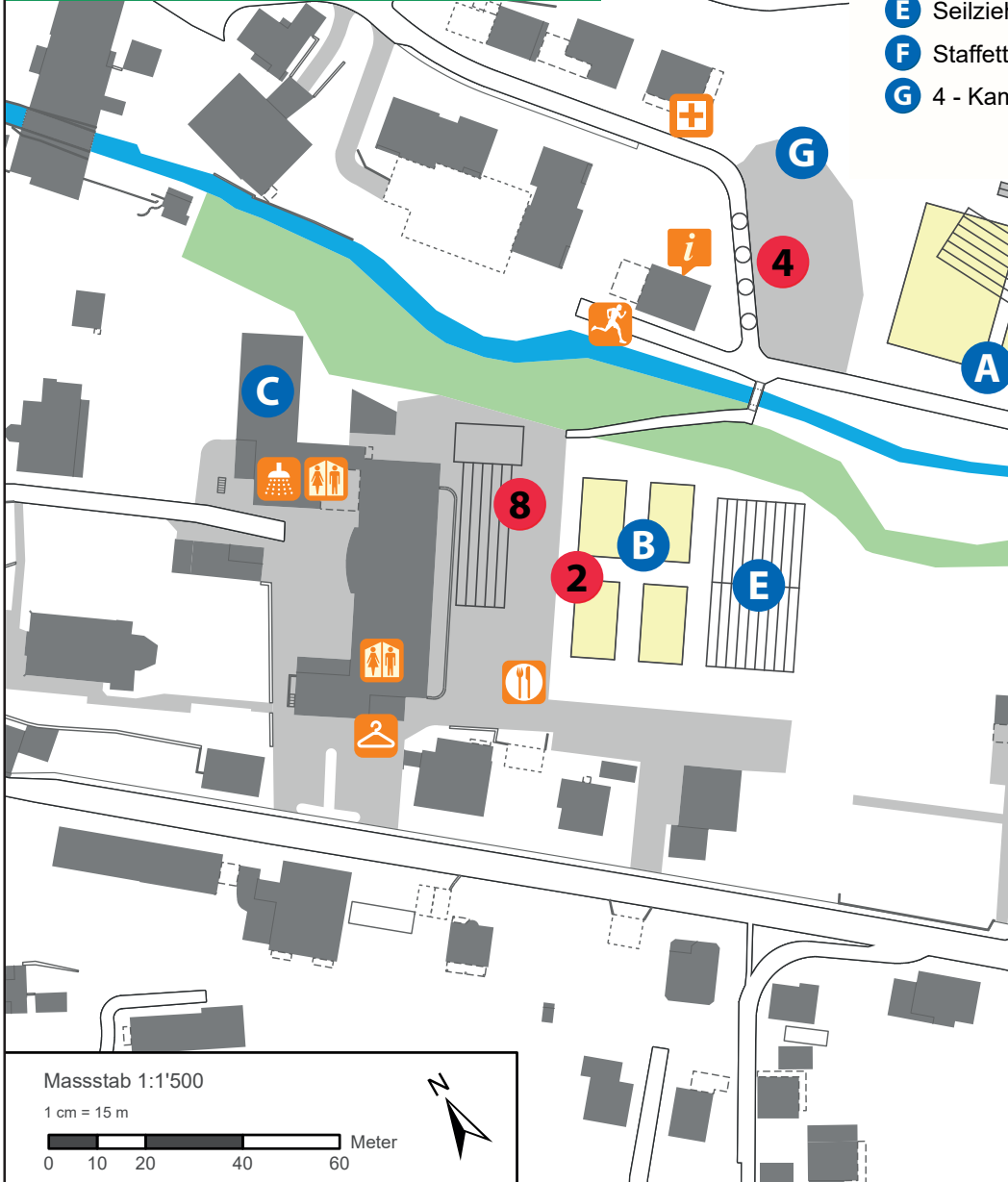
W. Althaus AG
Herr Roland Rebecchi
Leiter Berufsbildung
Jurastrasse 12
CH-4912 Aarwangen



Lageplan Jugitage 2019

Detailansicht Eriswil

- A** Tchouk
- B** Turmba
- C** Unihoc
- D** Unihoc
- E** Seilziel
- F** Staffett
- G** 4 - Kan










Massstab 1:1'500

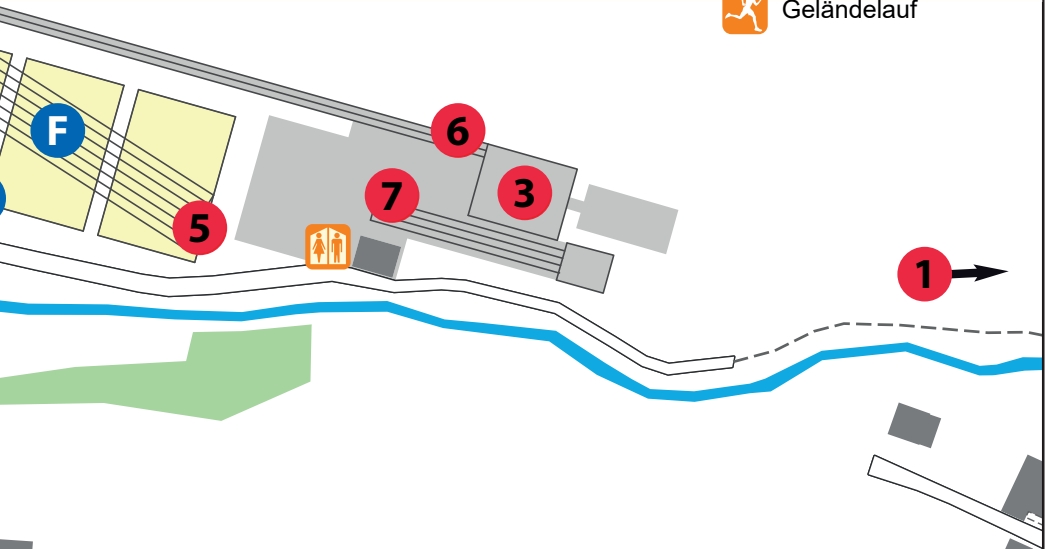
1 cm = 15 m



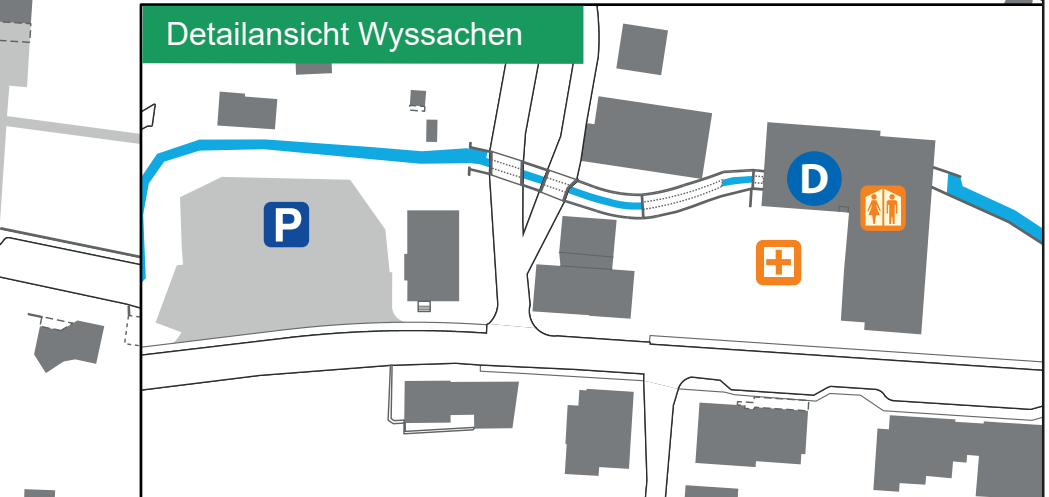
ball
all
key TH Eriswil
key TH Wyssachen
nen
e
mpf für Kids

- 1 Ballweitwurf Anlage 1 / 2
- 2 Ballweitwurf Anlage 3 / 4 / 5
- 3 Hochsprung
- 4 Kugelstossen
- 5 Sprint 60 Meter
- 6 Sprint 80 Meter
- 7 Weitsprung Bahn 1 / 2
- 8 Weitsprung Bahn 3 / 4 / 5 / 6 / 7

-  Infopoint / Anmeldung
-  Festwirtschaft
-  Dusche / Garderobe
-  Garderobe
-  Samariterposten
-  Toiletten
-  Geländelauf



Detailansicht Wyssachen



4952 Eriswil
Telefon 058 476 96 96
info@landieriswil.ch
www.landieriswil.ch



Landi
ERISWIL
G e n o s s e n s c h a f t

OCHSNER

SPORT



Roland Fornaro

www.rfornaro.ch
www.events-fornaro.ch

Kunstschmiede Metallgestaltung Plastiken Kurse Events

GELÄNDELAUF

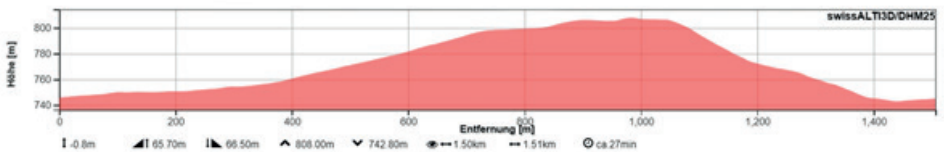
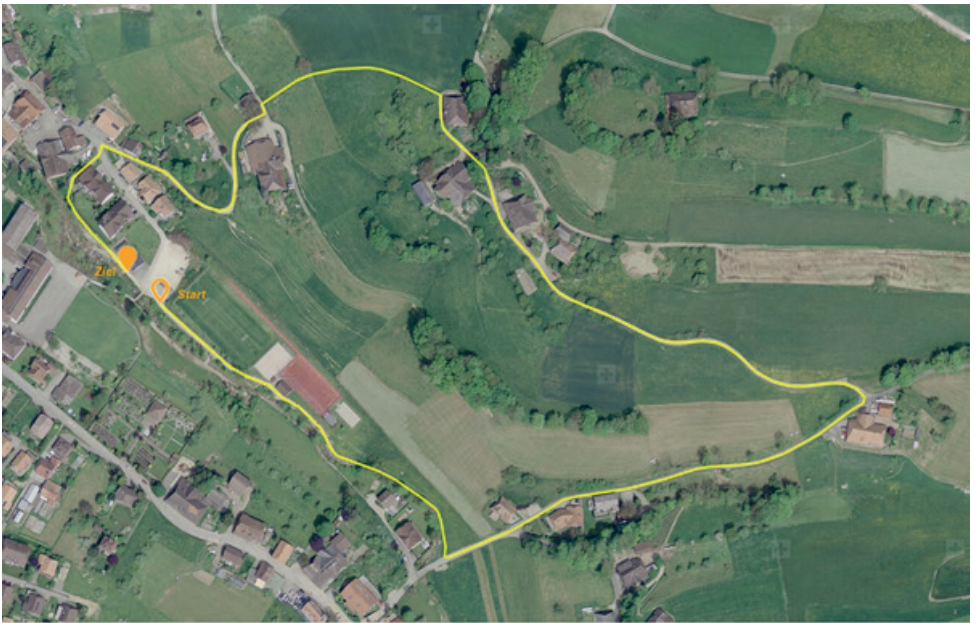


Der idyllische Geländelauf lädt zu einem ca. 30 minütigen Rundgang hoch über den Sportplatz ein.

Der Rundlauf ist mit Fändli ausgesteckt. Es erwarten dich verschiedene Stationen in denen du deine sportliche und koordinative Fähigkeiten testen kannst.

Der Start befindet sich in der Wüeri. Im Ziel angekommen, erwartet dich eine kleine Überraschung!

Die Teilnahme am Geländelauf ist jeweils von 10.00 bis 14.00 Uhr möglich.



≡ **SABAG** ≡

Innenausbau



Individuell und massgeschneidert – kreieren Sie mit uns Ihr ideales Zuhause

Ihr Schweizer Partner für Küchen,
Badezimmer und Bodenbeläge

SABAG Hägendorf AG, 4614 Hägendorf
T. 062 209 09 09, haegendorf@sabag.ch
sabag.ch



LIEBHERR



KÜCHEN, DIE BEGEISTERN.
www.loosli.swiss

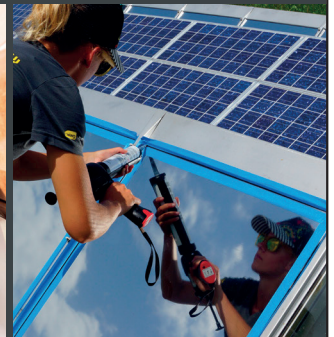
LOOSLI
Achtung Fertig Loosli

Besuchen Sie unsere Ausstellungen: Wyssachen | Langenthal



beschriftung
Calag Carrosserie Langenthal AG

calag.ch



Grafik & Werbetechnik | Fahrzeugbeschriftungen | Gebäudefolien



Sie erreichen Eriswil wie folgt:

Mit dem Auto / Kleinbus:

Es sind ausschliesslich die signalisierten Parkplätze zu benützen. Siehe Übersichtsplan.
Achtung, die Parkiermöglichkeiten sind begrenzt.

Anfahrt vom Emmental her:

Der Weg führt über Sumiswald / Wasen und anschliessend über die kurvenreiche Fritzenfluh.

Anfahrt aus dem Oberaargau:

Die Anfahrt erfolgt via Huttwil. Nach dem Passieren des Bluemestädtli erreicht man Eriswil nach rund fünf Minuten.

Mit dem öffentlichen Verkehr:

Gelangen Sie mit dem Zug nach Huttwil. Von hier fährt ein Bus nach Eriswil. Steigen Sie an der Haltestelle Eriswil-Station aus. Von hier erreichen Sie die Anmeldung nach fünf Minuten Fussmarsch.

Den Fahrplan entnehmen Sie von der Homepage der SBB oder BLS. Der Betreiber ist vorgängig, mit dem SBB Gruppentool (<http://sbb-gruppentool.mxm.ch/gruppentool/step1.aspx>) oder telefonisch bei der BLS Huttwil, über grosse Reisegruppen zu informieren. Allfällige Platzreservierungen sind Sache der Teilnehmer.

Mit dem Velo:

Natürlich kann Eriswil auch bequem mit dem Velo erreicht werden. Beim Schulhaus Eriswil stehen genügend Abstellplätze zur Verfügung.

briefbox.ch
rutschmann
briefkasten stützen montagen



Anfahrt / Parking

Anfahrt von Huttwil

P

P

Bushaltestelle Eriswil Station
Standort Shuttlebus Eriswil - Wyssachen

Anmeldung / Infopoint

Wettkampfgelände

P

Anfahrt von Sumiswald

Masstab 1:7'500

1 cm = 75 m





Drucksachen produziert in Ihrer Region.

Wir erstellen **preiswerte, hochwertige Druck-
erzeugnisse** in diversen
Formaten, kleinen und
grossen Auflagen.

Schürch. Druck & Medien | Huttwil | schuerch-druck.ch


**SCHÜRCH.DRUCK
& MEDIEN**
gemeinsam gestalten

Der Partner für Ihr Auto
seit 1931

Garage Schafroth AG, Weier, 034 435 12 18
Autogarage – Carrosserie – Waschanlage – Tankstelle



TOYOTA



SUZUKI



DORFTURNIER ERISWIL

I. SEPTEMBER 2019

**Auf der Schulanlage Eriswil
mit Festwirtschaft und Tombola**

Anmeldung

Online via tveriswil.ch oder
E-Mail an rentsch.meister@gmail.com

Auskunft

Michel Rentsch 079 274 46 93

Kategorien

Herren
Plausch / Vereine
Schüler

Startgeld

Schüler CHF 25.–
Erwachsene CHF 50.–

Anmeldeschluss

25. August 2019



TAGESPROGRAMM MÄDCHEN



06.45 Uhr	Antreten Kampfrichter gemäss Aufgebot
07.00 – 08.15 Uhr	Anmeldung und Mutationen
07.30 Uhr	Wettkampfbeginn LA Eriswil, Wyssachen, Wasen, Huttwil
07.45 Uhr	Wettkampfbeginn LA Dürrenroth, Gondiswil, Rohrbach, Lotzwil
08.00 Uhr	Wettkampfbeginn LA Bleienbach, Melchnau, Roggwil Ursenbach
08.15 Uhr	Wettkampfbeginn LA Aarwangen, Langenthal, Lützelflüh, Madiswil
08.30 Uhr	Wettkampfbeginn LA Inkwil, Grasswil, Oberbipp, Wangen a. A.
08.45 Uhr	Wettkampfbeginn LA Attiswil, Bätterkinden, Niederbipp, Wiedlisbach
10.00 – 14.00 Uhr	Freizeitwettkampf
10.00 Uhr	Jugihauptleiter/innen beim Kommandowagen (letzte Mutationen Spiele/Seilziehen/Stafetten)
11.00 Uhr	Vierkampf für Kids, Turmball, Unihockey, Tchoukball
14.15 Uhr	Seilziehen Kategorie A und B
15.15 Uhr	Stafetten
ca. 17.00 Uhr	Rangverkündigung

Wettkampfvorschriften siehe auf der Homepage
<https://jugitage.tveriswil.ch>

Der LA-Dreikampf wird bei jedem Wetter durchgeführt.



Amtliche Vermessung

Ingenieurvermessung

Bahnvermessung

Laserscanning

Bildflug - Drohne

3D Mobile Mapping

Geoinformation

Consulting



Grunder Ingenieure AG | Burgdorf | Langenthal | Rüegsauschachen | www.grunder.ch

DUBACH
HOLZBAU AG



Mit gutem Gefühl
bauen und leben.

dubachholzbau.ch

Dubach Holzbau AG | 6152 Hüswil | Telefon 041 988 13 46 | info@dubachholzbau.ch



Disziplinenreihenfolge 1. Disziplin Sprint, anschliessende freie Wahl (Startzeiten siehe Seite 44). Bitte den Wettkampf zügig absolvieren und auf freie Anlagen achten.

Sprint M7-13: 60m Rasen
M14-17: 80m Tartan
Nagelschuhe erlaubt

Ballweitwurf M7-9: 200g Anlage 3 / 4 / 5
M10+11: 200g Anlage 1 / 2
Anlauf: Rasen / Wiese
1 Probeversuch, 3 Versuche nacheinander

Kugelstossen M12-17: 3kg
Anlauf: Teer
1 Probeversuch, 3 Versuche nicht nacheinander

Weitsprung M6-10: Anlage 3 / 4 / 5 / 6 / 7
Anlauf: Tartanmatten
M11-17: Anlage 1 / 2
Anlauf: Tartan
Nagelschuhe erlaubt, 1 Probeversuch, 3 Versuche nicht nacheinander, Zonenmessung

Hochsprung Anlauf: Tartan
1 Probeversuch, 9 Versuche nicht nacheinander, Abstufung 5cm. Nach 3 aufeinanderfolgenden Fehlversuchen ist der Wettkampf beendet.

Grundsätzliches Spiele Jedes Kind ist pro Spielart nur in einer Mannschaft spielberechtigt. Sollte ein Kind in zwei Tchoukball-, Turmball-, Unihockey-, Seilziehen- oder Vierkampf-für-Kids-Mannschaften mitmachen, werden alle Mannschaften, welche diese Riege in der betreffenden Disziplin gestellt hat, disqualifiziert.

Spielregeln, Infos zu Ausrüstungen, Spielzeiten usw. sind bei den jeweiligen Spielen aufgelistet.



Schüpbach

Gartenbau

Wyssachen/Sumiswald

www.schuepbachgartenbau.ch



EMMENTALER
SWITZERLAND

Schaukäserei



Besuche uns auf dem neuen **Königsweg** in der Emmentaler Schaukäserei und tauche ein in die faszinierende Welt des Emmentaler AOP!

Alle Infos findest du auf www.e-sk.ch



info@e-sk.ch | 034 435 16 11

Schweiz. Natürlich.

Unser Schweizer Käse.

www.schweizerkaese.ch



TCHOUKBALL MÄDCHEN



Spielzeit: 2 x 4,5 Minuten mit Seitenwechsel ohne Pause

Spielregeln: Es gelten die Tchoukball-Regeln aus den Wettkampfvorschriften des TBOE. Eine Mannschaft besteht aus mindestens 6 Feldspielern. Auswechselspieler sind erlaubt. Wer zu spät antritt, verliert das Spiel mit 15:0 Treffern.

Spielfeld: Die Spiele werden auf Rasen ausgetragen.
Die Feldabmessung beträgt 19 x 29 Meter.

Ausrüstung: Spielbälle werden durch die FG zur Verfügung gestellt.

Gruppeneinteilungen:

Gruppe A	
1	Wyssachen
2	Eriswil
3	Bätterkinder 2
4	Wangen a.A. 1

Gruppe B	
5	Madiswil
6	Wasen
7	Niederbipp
8	Oberbipp 1

Gruppe C	
9	Lotzwil
10	Aarwangen 1
11	Attiswil 2
12	--

Gruppe D	
13	Huttwil 2
14	Roggwil 1
15	Melchnau
16	Oberbipp 2

Gruppe E	
17	Huttwil 1
18	Attiswil 1
19	Wangen a.A. 2

Gruppe F	
20	Bätterkinder 1
21	Aarwangen 2
22	Lützelflüh Athletics 2

Gruppe G	
23	Wiedlisbach
24	Inkwil
25	Ursenbach

Gruppe H	
26	Roggwil 2
27	Gondiswil
28	Lützelflüh Athletics 1



TCHOUKBALL MÄDCHEN



Vorrunden:

Zeit	Runde	Feld 1			Feld 2			Feld 3		
11:00	1	1	:	2	4	:	3	17	:	18
11:10	2	5	:	6	8	:	7	20	:	21
11:20	3	9	:	10	-	:	11	23	:	24
11:30	4	13	:	14	16	:	15	26	:	27
11:40	5	2	:	4	3	:	1	19	:	17
11:50	6	6	:	8	7	:	5	22	:	20
12:00	7	10	:	-	11	:	9	25	:	23
12:10	8	14	:	16	15	:	13	28	:	26
12:20	9	4	:	1	2	:	3	18	:	19
12:30	10	8	:	5	6	:	7	21	:	22
12:40	11	-	:	9	10	:	11	24	:	25
12:50	12	16	:	13	14	:	15	27	:	28

Finalrunden:

13:10	13	A1	:	B1	C1	:	D1
13:20	14	G1	:	H1	F1	:	E1
13:30	15	S13 F1	:	S13 F2	S14 F1	:	S14 F2
13:50	16	S15 F1	:	S15 F2	V15 F1	:	V15 F2

S13 = Sieger Runde 13

F1 = Feld 1



flückiger
hecht ag 
kaminfeger
lüftungsreiniger

Feuerungskontrolle
Brandschutzberatung

4950 Huttwil
Telefon 062 962 19 07

6144 Zell
Telefon 041 988 29 90

info@flottefeger.ch

flottefeger.ch



HILTBRUNNER
LANDMASCHINEN AG

4952 Eriswil · 062 966 19 14

Same Deutz · Fahr · Reform · Pöttinger · Husqvarna



Eine Nasenlänge voraus.



Bernerland Bank AG
Bahnhofstrasse 19, 4950 Huttwil
www.bernerlandbank.ch

Bernerland | Bank

TURMBALL MÄDCHEN



Spielzeit: 4 bis 5 Minuten ohne Seitenwechsel ohne Pause.

Spielregeln: Es gelten die Turmball-Regeln aus den Wettkampfvorschriften des TBOE. Eine Mannschaft besteht aus 7 Feldspielern. Die Auswechslung während des Matches ist nicht erlaubt. Wer zu spät antritt, verliert das Spiel mit 15:0 Treffern.

Spielfeld: Die Spiele werden auf Rasen ausgetragen. Die Feldabmessung beträgt 9 x 16 Meter.

Ausrüstung: Jede Mannschaft bringt einen Spielball mit.

Gruppeneinteilung:

Gruppe A	
1	Wiedlisbach 2
2	Huttwil 1
3	Wyssachen
4	Lotzwil 2
5	Inkwil 1
6	Aarwangen 2
7	Wangen a.A. 1
8	Lützelflüh Athletics 2

Gruppe B	
9	Dürrenroth
10	Madiswil
11	Wasen
12	Attiswil
13	Melchnau 1
14	Niederbipp
15	Lützelflüh Athletics 1
16	Oberbipp

Gruppe C	
17	Roggwil
18	Aarwangen1
19	Lotzwil 1
20	Gondiswil
21	Melchnau 2
22	Rohrbach
23	Ursenbach
24	-

Gruppe D	
25	Eriswil
26	Wiedlisbach 1
27	Huttwil 2
28	Bätterkinden
29	Inkwil 2
30	Bleienbach
31	Wangen a.A. 2
32	-



TURMBALL MÄDCHEN



Zeit	Runde	Feld 1	Feld 2	Feld 3	Feld 4
11:00	1	1 : 8	2 : 7	3 : 6	5 : 4
11:05	2	9 : 16	10 : 15	11 : 14	13 : 12
11:10	3	17 : -	18 : 23	19 : 22	21 : 20
11:15	4	25 : -	26 : 31	27 : 30	29 : 28
11:20	5	7 : 8	6 : 1	5 : 2	4 : 3
11:25	6	15 : 16	14 : 9	13 : 10	12 : 11
11:30	7	23 : -	22 : 17	21 : 18	20 : 19
11:35	8	31 : -	30 : 25	29 : 26	28 : 27
11:40	9	3 : 2	8 : 5	1 : 4	6 : 7
11:45	10	11 : 10	16 : 13	9 : 12	14 : 15
11:50	11	19 : 18	- : 21	17 : 20	22 : 23
11:55	12	27 : 26	- : 29	25 : 28	30 : 31
12:00	13	5 : 6	7 : 4	8 : 3	2 : 1
12:05	14	13 : 14	15 : 12	16 : 11	10 : 9
12:10	15	21 : 22	23 : 20	- : 19	18 : 17
12:15	16	29 : 30	31 : 28	- : 27	26 : 25
12:20	17	3 : 7	2 : 6	8 : 4	1 : 5
12:25	18	11 : 15	10 : 14	16 : 12	9 : 13
12:30	19	19 : 23	18 : 22	- : 20	17 : 21
12:35	20	27 : 31	26 : 30	- : 28	25 : 29
12:40	21	4 : 2	5 : 3	7 : 1	6 : 8
12:45	22	12 : 10	13 : 11	15 : 9	14 : 16
12:50	23	20 : 18	21 : 19	23 : 17	22 : -
12:55	24	28 : 26	29 : 27	31 : 25	30 : -
13:00	25	4 : 6	1 : 3	7 : 5	2 : 8
13:05	26	12 : 14	9 : 11	15 : 13	10 : 16
13:10	27	20 : 22	17 : 19	23 : 21	18 : -
13:15	28	28 : 30	25 : 27	31 : 29	26 : -





Finalrunden:

Zeit	Runde	Feld 1	Feld 2	Feld 3	Feld 4
13:30	29	A1 : B2	B1 : C2	C1 : D2	D1 : A2
13:40	30	Si29F1 : Si29F2	Si29F3 : Si29F4	:	:
13:50	31	Si30F1 : Si30F2	V30F1 : V30F2	:	:

Si29 = Sieger Runde 29

F1 = Feld 1


JÜRGI KÜHNI AG
Sanitär • Spenglerei • Flachdach • Solaranlagen
3550 Langnau • Telefon 034 409 11 14 • www.kuehniteam.ch

Wir bauen Ihr Traumbad

Badsanierungen aus einer Hand, nach Ihren Vorstellungen

 **Ihr Wasserteam!** 





METSTYLE GMBH

Wintergärten, Türen und Fenster in Aluminium
Metallbau

Burkhardt Andreas Tel. 062 966 25 12
4952 Eriswil www.metstyle.ch

Z E H N D E R
ELEKTROTECHNIK AG 4952 ERISWIL

Strom | Kommunikation

Erneuerbare Energie | Haushaltsgeräte | Service

Tel.: 062 966 26 26
www.elektro-eriswil.ch

24H - SERVICE

Walter Halter

Dipl. Finanz- und Vorsorgeberater IAF, Gesamtberatungen für Private und Firmen

SICHERHEIT IN ALLEN LEBENSLAGEN

«...denken Sie schon früher an später?»

Ist Ihre Vorsorgelösung Ihrer aktuellen Lebenssituation angepasst?

Mit einer individuellen, persönlich zugeschnittenen Vorsorgeanalyse erhalten Sie kostenlos eine kompetente Situationsanalyse vom Vorsorgespezialist inklusive Steuer- und Budgetoptimierung.

Rufen Sie mich doch gleich an! «...früher ist nie zu früh!»

Thanweg 3, 4952 Eriswil, Mobile 079 444 95 41, walter.halter@baloise.ch



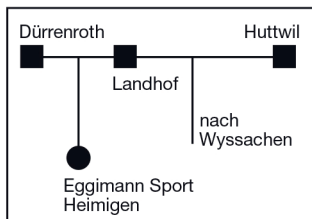
EGGIMANN SPORT



Verkauf und Service

Heimigen | 4954 Wyssachen | Tel. 062 966 20 07

- › **Ski und Skischuhe**
- › **Winter- und Sportbekleidung**
- › **Schlitten und Accessoires**
- › **SWITCHER.-Kleider**



info@eggimann-sport.ch www.eggimann-sport.ch

UNIHOKEY MÄDCHEN



Spielzeit: 8 Minuten ohne Seitenwechsel

Spielregeln: Mannschaft:
max. 13 Spieler
(3 Feldspieler, 1 Torhüter, max. 9 Auswechselspieler)
Wer zu spät antritt verliert das Spiel 0:15 forfait.

Finalrunde:
Falls nötig gibt es eine Verlängerung bis zum nächsten Tor.

Ausrüstung: Unihockeyschläger und Spielbälle sind Sache der Mannschaften.
Nur mit Hallenschuhen spielen und zuschauen. Jede Mannschaft bringt einen Spielball mit.

**Austragungsorte/
Spielfelder:** Die Gruppenspiele werden in den Turnhallen Eriswil und Wyssachen ausgetragen. Die Finalspiele finden in Eriswil statt.

Shuttlebus: Siehe Festführer „Allgemeine Informationen“ Seite 9.

Gruppeneinteilung:

Gruppe A	
1	Gondiswil
2	Eriswil
3	Oberbipp

Gruppe B	
4	Lotzwil 1
5	Huttwil
6	Wangen a.A.

Gruppe C	
7	Inkwil
8	Dürrenroth
9	Lützelflüh Athletics

Gruppe D	
10	Madiswil
11	Roggwil 2
12	Steinenberg- Grasswil

Gruppe E	
13	Lotzwil 2
14	Roggwil 1
15	Wiedlisbach
16	Attiswil

Gruppe F	
17	Aarwangen
18	Bätterkinden
19	Melchnau
20	Ursenbach





Vorrunden:

Zeit	Runde		Turnhalle Eriswil				Turnhalle Wyssachen		
11:00	1		1	:	2		4	:	5
11:10	2		7	:	8		10	:	11
11:20	3		13	:	14		17	:	18
11:30	4		15	:	16		19	:	20
11:40	5		2	:	3		5	:	6
11:50	6		8	:	9		11	:	12
12:00	7		14	:	15		18	:	19
12:10	8		16	:	13		20	:	17
12:20	9		3	:	1		6	:	4
12:30	10		9	:	7		12	:	10
12:40	11		15	:	13		19	:	17
12:50	12		14	:	16		18	:	20
13:00	13		1. Gr. A	:	1. Gr. C		1. Gr. B	:	1. Gr. D
13:10	14		1. Gr. C	:	1. Gr. E		1. Gr. D	:	1. Gr. F
13:20	15		1. Gr. E	:	1. Gr. A		1. Gr. F	:	1. Gr. B

Finalrunden:

13:40	16		2. Gr. ABC	:	2. Gr. DEF				
13:50	17		1. Gr. ABC	:	1. Gr. DEF				



B E K B | B C B E



VIERKAMPF FÜR KIDS MÄDCHEN



Besammlng: Beim Wettkampflplatz Vierkampf für Kids

10:15 Uhr -> Schiedsrichter
10:45 Uhr -> Leiterinnen / Leiter

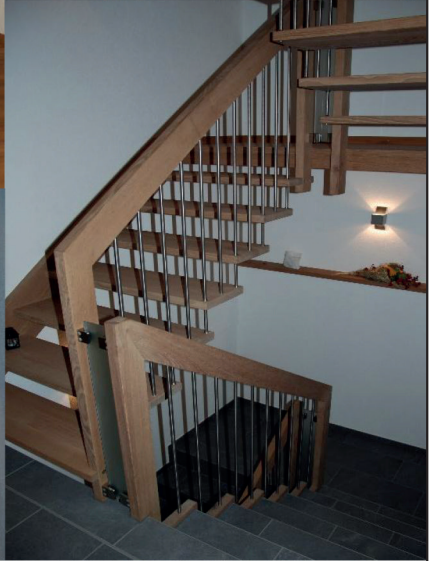
Spielregeln: Es gelten die Regeln Vierkampf für Kids aus den Wettkampfvorschriften des TBOE.

Startzeiten:

Zeit	Runde	Riegen
11:00	1	Huttwil 1, Huttwil 2, Huttwil 3
11:15	2	Huttwil 4, Huttwil 5
11:30	3	Gondiswil 1, Gondiswil 2, Ursenbach
11:45	4	Lotzwil 1, Lotzwil 2, Lotzwil 3
12:00	5	Bleienbach, Melchnau, Madiswil
12:15	6	Aarwangen 1, Aarwangen 2
12:30	7	Aarwangen 3, Aarwangen 4, Lützelflüh
12:45	8	Roggwil 1, Roggwil 2, Inkwil
13:00	9	Wangen a. A., Attiswil 1, Attiswil 2
13:15	10	Bätterkinden, Wiedlisbach

briefbox.ch
rutschmann
briefkasten stützen montagen





IHR FACHSPEZIALIST FÜR
TÜREN UND TREPPEN IN
DER REGION



stegmattstrasse 4
3457 wasen i. e.
info@woodcam.ch

telefon 034 437 01 57
nateil 079 305 84 68
fax 034 437 01 58
www.woodcam.ch



Ihre Partner für alle Versicherungs- und Vorsorgefragen

AXA
Geschäftsstelle Huttwil
Marktgasse 4
4950 Huttwil
Telefon 062 959 92 92
AXA.ch/huttwil



Cyrill Christen



Pascal Mürner



Monika Christen



PHYSIO LINEO

Physio Lineo GmbH
Marianne Steiner & Simone Stalder
Eidg. dipl. Physiotherapeutinnen HF

WIEDMER GLASBAU GmbH

3457 Wasen i.E. www.wiedmer-glasbau.ch

Für alles aus Glas

Wüthrich Eisenwaren GmbH

MARKTSTRASSE 2, TELEFON 034 402 18 33

verkauf@wuethrich-eisenwaren.ch

EISENWAREN UND HAUSHALT

SEILZIEHEN MÄDCHEN



Spielmodus: Es wird im Cupsystem gespielt.

Regeln: Je 10 Kinder eines Vereins bilden eine Mannschaft. Alle treten barfuss an. Das Treten von Löchern ist verboten. Vor dem Pfiff liegt das Seil auf dem Boden, die Hände sind auf dem Rücken.

Untergrund: Das Seilziehen wird auf Rasen ausgetragen.

Beginn: 14:15 Uhr

Kategorie A

Jahrgänge 2011 bis 2008

Serie 1			
A1	Inkwil 1	A2	Bätterkinden 1
A3	Attiswil 2	A4	Wasen 1
A5	Huttwil 2	A6	Dürrenroth
A7	Madiswil 1	A8	Aarwangen 1
A9	Gondiswil 1	A10	Niederbipp 1
A11	Oberbipp 2	A12	Melchnau 1
A13	Lotzwil 2	A14	Rohrbach
A15	Bleienbach	A16	Huttwil 1

Serie 2			
A17	Oberbipp 1	A18	Aarwa. 3 / Huttwil 3
A19	Eriswil 1	A20	Ursenbach 1 / Inkwil 3
A21	Melchnau 2	A22	Lotzwil 4 / Wyssachen 1
A23	Wangen a.A. 1	A24	Wiedlisbach 1
A25	Attiswil 1	A26	Aarwa. 4 / Wiedlisb. 2
A27	Lützelfüh Athletics 1	A28	Lotzwil 1
A29	Aarwangen 2	A30	Lützelf. A. 2 / Lotzw. 3
A31	Wangen a.A. 2	A32	Inkwil 2

Kategorie B

Jahrgänge 2007 bis 2002

Serie 3			
B1	Wasen 2	B2	Lotzwil 4
B3	Aarwangen 5	B4	Steinberg - Grasswil
B5	Oberbipp 3	B6	Madiswil 2
B7	Lützelfüh Athletics 3	B8	Attiswil 3
B9	Huttwil 4	B10	Wyssachen 2
B11	Wangen a.A. 3	B12	Bätterkinden 3
B13	Ursenbach 2	B14	Melchnau 4
B15	Gondiswil 3	B16	Wiedlisbach 3

Serie 4			
B17	Eriswil 2	B18	Melchnau 3
B19	Bätterkinden 2	B20	
B21	Wiedlisbach 4	B22	Attiswil 4
B23	Gondiswil 2	B24	
B25	Lützelfüh Athletics 4	B26	Huttwil 5
B27	Niederbipp 2	B28	Lotzwil 5
B29	Aarwangen 6	B30	
B31	Wangen a.A. 4	B32	Inkwil 4

Vorrunden

Aarwangen 3 : Huttwil 3
A18

Aarwangen 4 : Wiedlisbach 2
A26

Ursenbach 1 : Inkwil 3
A20

Lützelfüh Athletics 2 : Lotzwil 3
A30

Lotzwil 4 : Wyssachen 1
A22



SEILZIEHEN MÄDCHEN



Serie	Seil 1	Seil 2	Seil 3	Seil 4	Seil 5	Seil 6	Seil 7	Seil 8
1	A1 : A2	A3 : A4	A5 : A6	A7:A8	A9 : A10	A11 : A12	A13 : 14	A15 : A16
2	A17 :A18	A19 : A20	A21 :A22	A23 : A24	A25 :A26	A27 : A28	A29 : A30	A31 : A32
3	B1 : B2	B3 : B4	B5 : B6	B7 : B8	B9 : B10	B11 : B12	B13 : B14	B15 : B16
4	B17 : B18	B19 : B20	B21 : B22	B23 : B24	B25:B26	B27:B28	B29:B30	B31:B32
5	A50 : A51	A52 : A53	A54 : A55	A56 : A57	A58 : A59	A60 : A61	A62 : A63	A64 : A65
6	B40 :B41	B42 : B43	B44 : B45	B46 : B47	B48 : B49	B50 : B51	B52:B53	B54:B56
7	A80 : A81		A82 : A83		A84 : A85		A86 : A87	
8	B60 : B61		B62 : B63		B64 : B65		B66:B67	
9	A100 : A101		A102 : A103					
10	B70 : B71		B72:B73					
11	A110 : A111	Finale						
12	B80:B81	Finale						



**Faszination
Bewegung.**
Gestern. Heute. Morgen.

Ihr Arbeitgeber
in der Region!

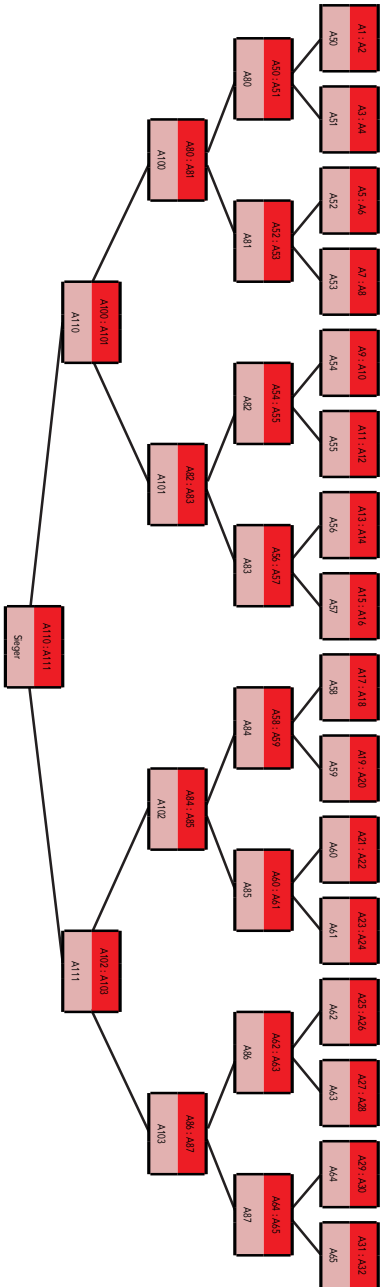


afag.com

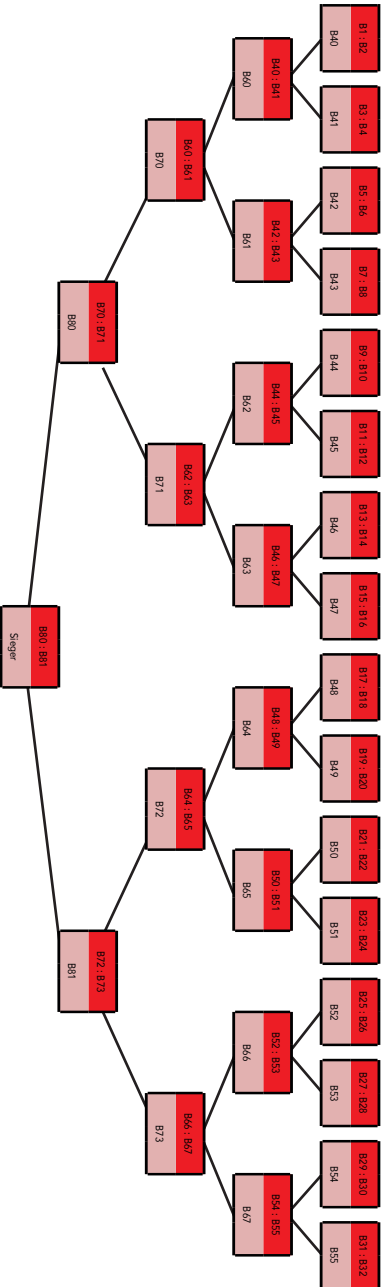




Einteilung Kategorie A



Einteilung Kategorie B



STAFETTEN MÄDCHEN



Regeln: Nagelschuhe sind in der Stafette nicht erlaubt (Verletzungsgefahr). Jede Läuferin legt die Strecke nur einmal zurück. Es dürfen keine älteren Jahrgänge in einer tieferen Kategorie starten. Hingegen ist es erlaubt, dass jüngere in einer höheren Kategorie starten.

Untergrund: Die Stafetten werden auf Rasen ausgetragen.

Serien: 1 - 3 Unterstufe Jahrgänge 2013 - 2010
 4 - 7 Mittelstufe Jahrgänge 2009 - 2007
 8 & 9 Oberstufe Jahrgänge 2006 - 2002

Serie	Bahn 1	Bahn 2	Bahn 3	Bahn 4	Bahn 5	Bahn 6	Bahn 7	Bahn 8
01	Aarwangen 1	Oberbipp 1	Gondiswil 1	Huttwil 2	Lotzwil 1	Melchnau 1	Roggwil 1	
02	Aarwangen 2	Huttwil 1	Inkwil 1	Lotzwil 2	Madiswil 1	Lützelflüh Athletics 1	Wiedlisbach 1	
03	Ursenbach 1	Wiedlisbach 2	Wangen a.A. 1	Rohrbach 1	Bleienbach 1	Attiswil 1	Inkwil 2	
04	Aarwangen 3	Dürrenroth	Huttwil 3	Lotzwil 3	Melchnau 2	Oberbipp 2	Roggwil 2	Bätterkinden 1
05	Aarwangen 4	Eriswil 1	Huttwil 4	Lotzwil 4	Melchnau 3	Lützelflüh Athletics 2	Roggwil 3	Bätterkinden 2
06	Aarwangen 5	Gondiswil 2	Inkwil 3	Madiswil 2	Niederbipp 1	Bleienbach 2	Attiswil 2	
07	Wiedlisbach 3	Wyssachen 1	Grasswil	Ursenbach 2	Wangen a.A. 2	Lotzwil 5	Wasen 1	
08	Aarwangen 6	Eriswil 2	Huttwil 5	Lotzwil 6	Niederbipp 2	Wangen a.A. 3	Roggwil 4	Attiswil 3
09	Attiswil 4	Gondiswil 3	Inkwil 4	Huttwil 6	Lützelflüh Athletics 3	Madiswil 3	Wiedlisbach 4	Bätterkinden 3
10	Ursenbach 3	Wasen 2	Melchnau 4	Lützelflüh Athletics 4	Oberbipp 3	Wangen a.A. 4	Wyssachen 2	
11	Finallauf der Zeitschnellsten der Serien 1 - 3 (Unterstufe)							
12	Finallauf der Zeitschnellsten der Serien 4 - 7 (Mittelstufe)							
13	Finallauf der Zeitschnellsten der Serien 8 - 10 (Oberstufe)							




Garage Kilchenmann AG
 4938 Rohrbachgraben
 062 965 29 21
www.garagekilchenmann.ch

Nebst den Neuwagen von Nissan und Hyundai
 finden Sie auch eine grosse Auswahl an Occasionswagen.
 Wir freuen uns auf Ihren Besuch




HYUNDAI





**Hans Sommer GmbH
Heizungen Solar
Sanitär Lüftungen
3457 Wasen**

**Tel. Nr. 034 437 11 31
www.sommerheizungen.ch**

Ihr Spezialist für Holzheizungen und Solar!
Wir planen, berechnen, zeichnen,
montieren und reparieren sämtliche

- **Heizungsinstallationen**
- **Solaranlagen für Heizung und Warmwasser**
- **Kontrollierte Wohnungslüftung**
- **Sanitäreanlagen**

Dank langjähriger Erfahrung können wir
Ihnen eine optimale Lösung anbieten.
Gerne erstellen wir Ihnen eine Offerte.

GETRÄNKE - UND SPEISEKARTE



Getränke:

Wein

Rotwein	5dl	Fr. 15.-
Weisswein	5dl	Fr. 15.-

Mineral

Natur, Rivella, Cola, Apfelschorle, Ice Tea	3dl Offen	Fr. 3.-
	5dl Pet	Fr. 4.-
	1.5l Pet	Fr. 9.-

Bier

Feldschlösschen	5dl	Fr. 5.-
Schlossgold alkoholfrei	5dl	Fr. 5.-
Calanda Radler Citro	33cl	Fr. 4.-

Kaffee

Creme		Fr. 3.-
-------	--	---------

Tee

Pfefferminze, Früchte		Fr. 3.-
-----------------------	--	---------

Speisen:

Schweinssteak mit Pommes frites	Fr. 14.-
Schweinssteak mit Brot	Fr. 10.-
Bratwurst mit Pommes frites	Fr. 10.-
Bratwurst mit Brot	Fr. 6.-
Portion Pommes frites	Fr. 5.-
Schnitzelbrot	Fr. 7.-
Mischsalat	Fr. 5.-
Sandwich	Fr. 5.-
Nussgipfel	Fr. 3.-
Gipfeli	Fr. 2.-

Die Speisen mit Fleisch sind aus Schweizerfleisch hergestellt.

